

PRUGGIO

용인 푸르지오 클루센트 추가선택품목 플러스옵션 II(가전옵션)



용인 푸르지오 클루센트 추가선택품목 플러스옵션 II(가전옵션)

용인 푸르지오 클루센트 계약자 여러분 안녕하십니까?

최고의 명품을 추구하는 용인 푸르지오 클루센트 가족이 되신 것을 축하 드립니다.

고객님의 관심과 사랑에 감사 드리며, 저희 임직원은 늘 한결 같은 시공으로 품질 향상에 최선을 다하고 있습니다. 더불어, 더 나은 주거환경을 선택 할 수 있도록 아래와 같이 용인 푸르지오 클루센트 추가선택품목 플러스옵션 II(가전옵션)를 시행하오니, 고객님 가정에 필요한 품목을 결정하시는 뜻 깊은 계기가 되셨으면 합니다.

아 래

1. 옵션 행사 기간 : 2026년 5월 27일(수) ~ 5월 30일(토) 09:00 ~ 17:00 (16:30분 입장마감)

2. 옵션 품목 : 시스템에어컨, 시스템청정환기, 제습기, 빌트인가전

3. 옵션 행사 장소 : 경기도 용인시 수지구 동천동 856-4번지 모델하우스

4. 옵션 계약 방법 : 모델하우스 방문하여 계약

5. 문의 사항 : 주식회사 케이앤커 070-5029-4223

6. 결제 방법

- 계약금 10%, 중도금 10%, 잔금 입주시 80%
- 계좌이체 : 행사장에서 계약서 작성 후 계좌입금
- 입금계좌 : 하나은행 397-910009-16304 주식회사 케이앤커
- 입금예시 : 101동 1002호 → 1011002(성 명)

7. 구비서류

- 분양계약서, 신분증

8. 기타

- 금번 행사 기간 중에만 계약이 가능하오니, 이점 유의하시기 바랍니다.

환기와 공기청정을 한번에!

삼성 시스템청정환기



초미세청정 99.9

초미세먼지 기준(2.5 μm)보다 작은 0.3 μm 사이즈 먼지까지 99.9 % 제거하는 초미세먼지 필터를 장착했습니다. 숲 탈취필터를 통해 각종 생활악취와 유해가스를 제거합니다.



환기와 공기청정을 한번에 복합 청정환기

여름·겨울철엔 내/외부 온도차 걱정 없이, 대기오염주의보에도 유해 물질이 걸러진 신선한 공기만 내부로 공급하는 삼성 빌트인 청정환기로 사계절 청정환기하세요.



레이저 PM1.0 센서로 정밀하게 감지

레이저 광원을 사용하는 레이저 PM1.0 센서가 0.3 μm 크기의 아주 미세한 입자까지 정밀하게 측정합니다. 가스 센서를 통해 유해가스 오염도를 감지하며, 실내 청정 상태에 따른 종합청정도를 4단계 색상으로 표시합니다.



무풍 청정환기

삼성만의 특화 기술, 무풍 청정 기능으로 직바람 없이 상쾌하게 공기를 청정합니다.



천장형 제습기로
공간을 더욱 쾌적하게!

삼성 시스템제습기



의류부터 실내까지 드레스룸을 쾌적하게

습도가 높은 장마철에도 보송한 의류 상태를 유지시켜 주며, 실내 공기질을 향상시켜 쾌적한 생활을 만들어 줍니다.



뛰어난 공간 활용성

천장형 디자인이라 드레스룸은 물론 거실, 주방, 침실 등 어디에 서나 효율적으로 사용할 수 있습니다.



더 조용한 제습 최적의 습도 유지

35dB의 저소음 운전으로 침실과 인접한 드레스룸에 설치되어도 취침 시 조용한 제습이 가능합니다. 또한 기본운전 50% 습도로 최적의 습도를 유지시켜 줍니다.



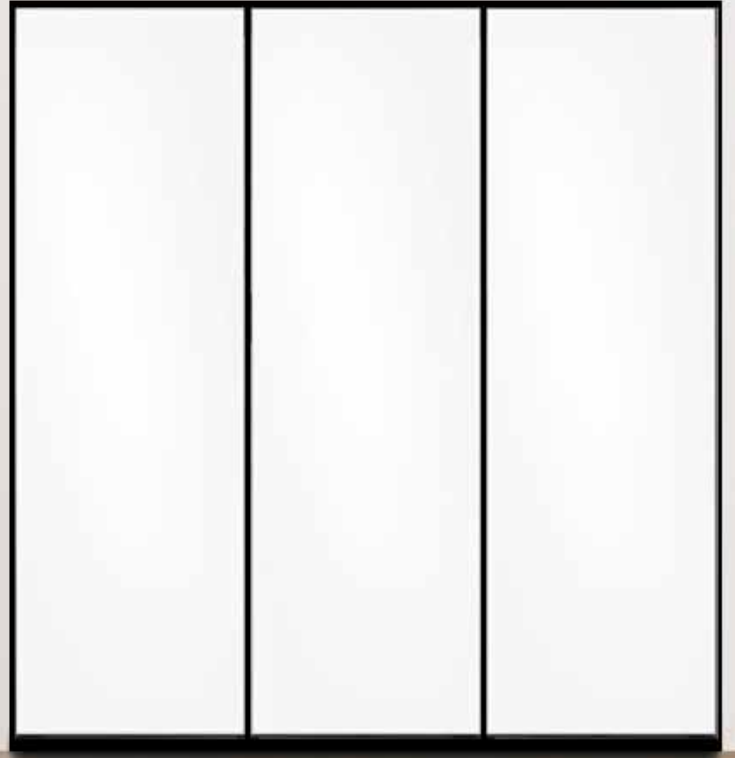
물받이가 필요 없는 자동 배수 기능

흡수된 습기는 배수용 매립배관을 통해 자동 배수되어 별도로 물을 버릴 필요 없이 편리하게 사용할 수 있습니다.

유상 옵션

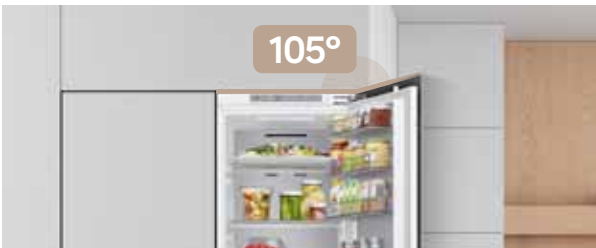
냉동고 · 냉장고 · 김치냉장고

Bespoke 1도어 키친핏



재료 본연의 맛을 지켜주는 미세정온

냉장실 온도 편차를 ± 0.5 °C로 최소화해 고기와 채소의 신선함과 맛을 오랫동안 지킵니다.



더 넓게 열려 사용이 편리한 105° 오픈

빌트인 룩은 유지하면서 도어의 오픈 각도를 넓혀 식재료를 넣고 꺼내기가 더욱 편리합니다.



칸칸마다 냉기 전달 멀티 냉각 시스템

선반마다 균일하게 냉기를 전달해주어 더 신선하고 맛있는 보관이 가능합니다.



필터 교체 없이 UV 청정탈취

냉장고 안 음식 냄새를 잡아주고, UV LED를 통해 부착균까지 살균해줍니다.

유상 옵션

섬세하게
조리하는 경험

컴팩트 전기오븐



레인지 콤비 기능 & 프로로스팅

일반 오븐 가열 방식과 레인지의 복합 열원 조리는 대용량 음식물의 겉과 속을 골고루 빠르게 요리할 수 있습니다. 220°C의 높은 온도로 음식의 표면을 빠르게 익히고 낮은 온도로 천천히 조리하여 수분을 잡아 겉은 바삭하고 속은 촉촉한 만족도 높은 요리가 가능합니다.



빠르고 고르게 듀얼 팬

두개의 회전팬으로 오븐 내부에서 열을 빠르게 순환시켜 음식이 빠르고 고르게 조리됩니다. 고른 열 전달과 적은 온도 편차로 많은 양의 음식 조리에도 적합합니다.



50 L 대용량 조리실

통치킨이나 돼지고기 바비큐와 같은 대용량 음식은 물론 파이나 스투 등 높이가 낮은 요리는 2단으로 동시에 조리하여 한 번에 많은 요리를 완성할 수 있습니다.



모바일 원격제어로 스마트 컨트롤

SmartThings 앱을 통해 언제 어디서든 모니터링 및 일부 기능을 조정할 수 있습니다. 주방 밖에서도 오븐을 미리 예약하고 예약 조리해 실시간으로 확인할 수 있습니다.

유상 옵션

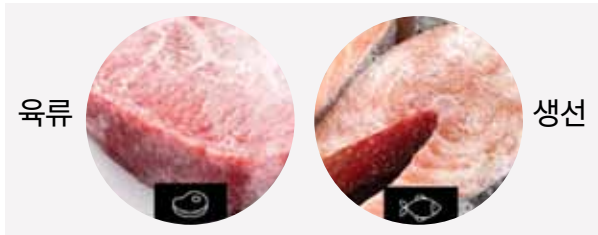
섬세하게
조리하는 경험

컴팩트 전기오븐



겉은 바삭하고, 속은 촉촉하게

오븐, 그릴, 레인지 기능이 모두 있어 겉과 속을 동시에 익혀 주기 때문에 빠른 시간에 맛있는 조리가 가능합니다.



균일하게 녹이는 쾌속해동

냉동식품은 빠르게 해동하세요. 쾌속해동옵션을 갖춰 최적의 해동 시간으로 음식 준비 시간을 아낄 수 있습니다.



내구성과 위생까지 세라믹 조리실

삼성 전자레인지 세라믹 조리실은 내벽을 항균처리하여 제품 내벽에 미생물이 자라는 것을 억제한다는 점에 대하여 독일 호헨스타인으로부터 인증을 받았습니다.



LED 디스플레이

기존 모델 대비 버튼과 다이얼이 심플해졌습니다. 깔끔한 화이트 LED 디스플레이로 요리를 즐겨보세요.

마침내,
히든 식기세척기의 탄생

Bespoke AI 식기세척기



세척부터 행굼까지 AI 맞춤 세척+

한층 더 정교해진 고감도 센서가 오염도를 센싱하고, AI 알고리즘이 효과적으로 세척을 진행합니다.



말끔하게 세척하는 스팀불림

놀이붙은 밥알이나 양념, 기름때가 영긴 식기도 걱정하지 마세요. 스팀불림 코스의 고온 스팀으로 꼼꼼하게 불린 후 강력한 4단 입체 물살로 강력하게 세척합니다.



4단 입체 물살 강력세척

하단에 양방향 동시 회전하는 720° 무빙 세척 날개와 최상단과 상단의 세척날개가 4단 입체 물살을 만들어 넓은 면적은 물론, 오목한 식기까지 강력하게 세척합니다.



99.999% 파워살균

플라스틱 변형 걱정 없이 유해세균을 99.999% 살균하는 고온직수와 강력건조로 안심하고 사용하세요.

Bespoke AI 식기세척기



세척부터 행굼까지 AI 맞춤 세척+

한층 더 정교해진 고감도 센서가 오염도를 센싱하고, AI 알고리즘이 효과적으로 세척을 진행합니다.



말끔하게 세척하는 스팀블림

눌어붙은 밥알이나 양념, 기름때가 영긴 식기도 걱정하지 마세요. 스팀블림 코스의 고온 스팀으로 꼼꼼하게 불린 후 강력한 4단 입체 물살로 강력하게 세척합니다.



야간 저소음 코스

BLDC 모터와 유해 물질이 검출되지 않은 안전한 이중 차음재로 저소음을 구현했습니다. 모두가 잠든 밤에는 야간 저소음 코스로 더 조용하게 사용해 보세요.



나에게 딱 맞는 식기세척기 관리

SmartThings 앱을 통해 편리하게 식기세척기를 관리하세요. 제품 모니터링 뿐 아니라, 세척 가이드와 전용 소모품 구매 링크까지 확인할 수 있습니다.

유상 옵션

3,400W 초고화력으로
많은 요리도 걱정 없는
인덕션



3,400W 초고화력 All MAX 부스트

우측의 대화구뿐만 아니라 좌측의 소화구까지 고성능 코일이 적용되어 안전하게 최고 3,400 W까지 출력하는 MAX 부스트로 대가족 식사도 빠르고 편리하게 조리할 수 있습니다. 이제 많은 요리도 걱정 없이 한번에 준비해 보세요.



소음 걱정 없이 팬 소음 최소화 설계

팬 소음 최소화 설계로 약 31.2 dB의 저소음을 구현했습니다. 도서관보다 조용해진 삼성 인덕션으로 소음 걱정없이 요리를 즐길 수 있습니다.



열 제어와 21가지 안심 설계

21가지 안전, 편의 설계로 안심하고 조리하세요. 특히 강력한 고화력 출력도 오래 버틸 수 있도록 견고한 내구성을 갖춘 우수한 코일로 안심하고 사용하실 수 있습니다.



Premium SCHOTT Glass

독일 기술력으로 완성된 SCHOTT 글라스는 내구성과 안정성은 물론이고, 고급스러운 블랙 컬러로 주방의 디자인 감각을 더하여 줍니다.

용인 푸르지오 클루센트 추가선택품목 플러스옵션 II(가전옵션)

84m² (A), (B), (C) Type

천장형 시스템에어컨_엘지전자

TYPE	선택안	설치개소	설치위치	공급금액	비고
84 A	선택 1	2대	거실+침실1	3,890,000	주방 기본형
	선택 2	5대	거실+침실1,2,3+다목적실	9,000,000	
	선택 3	4대	거실+침실1,2,3	7,500,000	주방 특화형
	선택 4	5대	거실1,2+침실1,3+다목적실	9,000,000	거실 와이드형
	선택 5	4대	거실1,2+침실1,3	7,700,000	주방특화,거실와이드
84 B, C	선택 1	2대	거실+침실1	3,890,000	
	선택 2	4대	거실+침실1,2,3	7,500,000	
	선택 3	4대	거실1,2+침실1,3	7,700,000	거실 와이드형

시스템 청정환기(AN005CN1PBN1)_삼성전자

TYPE	선택안	설치개소	설치위치	공급금액	비고
84 A, B, C	선택 1	3대	거실+주방+침실1	2,960,000	
	선택 2	5대	거실+주방+침실1,2,3	4,920,000	
	선택 3	4대	거실+주방+침실1,3	3,940,000	거실 와이드형
84 A	선택 4	5대	거실+주방+침실1,3+다목적실	4,920,000	주방기본 거실 와이드형
	선택 5	6대	거실+주방+침실1,2,3+다목적실	5,900,000	주방기본

시스템 제습기(AY047BA1SBA)_삼성전자

TYPE	설치위치	공급금액	비고
전타입	드레스룸	1,100,000	

용인 푸르지오 클루센트 추가선택품목 플러스옵션 II(가전옵션)

84m² (A), (B), (C) Type

주방가전_삼성전자

TYPE	품목	선택안	모델명	공급금액	비고
전타입	냉장고	선택 1	냉장고 RR40C78(9)95AP	4,900,000	새틴화이트, 새틴베이지
			냉동고 RZ34C78(9)65AP		
			김치냉장고 RQ34C78(9)45AP		
	전기오븐	선택 2	36L NQ36A6555CK	450,000	
		선택 3	50L NQ50T8539BK	850,000	
	식기세척기 14인용	선택 4	DW80F73Y1UEWS	1,100,000	에센셜화이트
선택 5		DW80F75K1USBS	1,400,000	새틴베이지	
인덕션	선택 6	NZ63DG403EFK	800,000		

■ 유의사항

- 추가선택품목의 기본형(무상) - 1안은 확장 시 기준이며, 비확장 시 제공품목은 견본주택에서 확인하시기 바랍니다.
- 추가선택품목은 아파트 공급계약과 별도로 분양가격에 포함되지 않고, 계약일정 및 세부내용은 추후 안내할 예정입니다.
- 추가선택품목은 아파트 공급계약이 해제 또는 취소되는 경우에는 자동으로 해제 또는 취소됩니다.
- 추가선택품목 계약이 해제된 때에는 총 추가선택품목 금액의 10%는 위약금으로 사업주체에 귀속됩니다. (단, 본 계약의 이행을 위한 착수일(공사업체 및 자재선정 등의 업무 포함)후에는 위약금을 초과하여 발생한 손실에 대하여 계약자에게 손해배상을 청구할 수 있음) - 추가선택품목 계약은 본 아파트 공급계약과 별도로 양도·양수할 수 없으며, 아파트 공급계약 양도·양수 시 포괄적으로 승계됩니다.
- 추가선택품목은 발코니 미확장 시 시공상의 문제로 선택이 불가합니다.
- 본 공고 외 추가선택품목 설치에 관한 내용은 「공동주택 분양가격의 산정 등에 관한 규칙 및 시행지침」에 따릅니다.
- 상기 제품의 제조사와 모델은 제품의 품질, 품귀 또는 신제품 출시, 성능개선 등의 사유로 동급 수준으로 변경될 수 있으며, 타입별 설치 위치 등 세부 사항은 견본주택에서 확인하시기 바랍니다.
- 상기 추가선택품목 금액에는 취득세가 포함되어 있지 않으며, 입주 후 관할 관청으로부터 취득세 등이 부과될 수 있습니다.
- 추가선택품목의 설치 위치는 계약자가 임의로 위치지정, 마감재 색상, 디자인, 조명 등을 변경할 수 없습니다.
- 추가선택품목은 본 아파트의 디자인 컨셉에 따른 품목으로 판매가 및 사양에 대해 교체를 요구할 수 없으니 타사 및 기타 시중 품목과 반드시 비교 검토한 후에 계약 체결하시기 바랍니다.
- 동일한 타입이더라도 호수에 따라 견본주택과 다르게 좌우 대칭형 평면이 될 수 있으며, 이에 따라 가구/가전 구성 순서, 도어 개폐 방향 등이 달라질 수 있습니다.
- 견본주택 미설치된 타입은 견본주택에 설치된 세대의 디자인이 적용되며, 옵션의 형태 및 사이즈는 타입별로 상이하니 자세한 내용은 홈페이지 및 분양안내 등에서 확인하시기 바랍니다. (84C - 84B 기준) - 유상옵션 선택에 따라 조명기구, 배선기구, 스마트스위치, 온도조절기, 세대분전반 등의 설치수량 및 위치, 사양 등은 변경될 수 있으며, 일부는 미설치될 수 있습니다.
- 추가선택품목의 옵션 내 요소들은 품목별 개별 선택이 불가하오니, 옵션 관련 세부 사항은 견본주택에서 확인하시기 바랍니다.
- 추가선택품목의 계약조건(납부금액 또는 납부일정, 계약체결 일정 등)은 추후 변동될 수 있습니다.
- 추가선택품목 선택 시 사업주체가 선정한 제조사 및 모델에 대하여 사전에 확인하시고 계약체결하시기 바랍니다.
- 시스템에어컨을 옵션 품목으로 선택하지 않을 경우 거실은 스탠드형, 각 침실(침실1,2,3)은 벽걸이형 기준으로 각각 냉매배관이 시공됩니다(다목적실은 냉매 배관 제공 없음). 거실과 침실2를 통합하는 옵션을 선택하는 경우 거실(스탠드형 1개소), 침실1(벽걸이형 1개소), 침실3(벽걸이형 1개소)에 냉매배관이 시공됩니다. (침실2 및 다목적실은 냉매배관 제공 없음) - 시스템에어컨을 옵션 품목으로 선택하는 경우 기본으로 제공되는 거실 및 각 침실의 냉매배관과 해당 콘센트 등은 전체 설치되지 않습니다.
- 시스템에어컨 추가선택품목금액은 거실 스탠드, 각 침실 벽걸이 에어컨 설치용 냉매배관을 미시공하는 조건입니다.(거실, 침실1 선택 시 침실2, 3 미시공) - 상기 시스템에어컨 설치금액은 매립냉매배관(거실 및 침실) 미시공 등 기존 설치품목의 미설치로 인한 감소비용과 추가 설치 품목의 증가비용이 정산된 금액입니다.
- 발코니 확장 시 적용되는 시스템에어컨 설치 위치는 해당 실내에서 다소 조정될 수 있으며, 기능상 장애 발생이 우려되는 경우 및 기타 세대 내 조건에 따라 설치 위치의 조정이 발생할 수 있습니다.
- 시스템에어컨 설치에 따라 일부 배선기구 및 조명기구의 사양, 수량, 종류, 위치가 변경될 수 있습니다.
- 발코니 및 실외기실에 냉매배관 및 응축수 배관이 노출 시공됩니다.
- 실외기가 설치되는 발코니는 에어컨 가동 시 소음 등이 발생할 수 있고 실외기로부터 배출되는 온풍이 발코니로 유입될 수 있습니다.
- 시스템에어컨의 컨트롤러는 무선(리모컨)으로 제공되며, 실내기 1대당 1개가 제공되며, 실외기는 실내기 소요 용량에 맞는 제품이 설치됩니다.
- 시스템에어컨 선택 시 계약되어 설치되는 실외기에 추후 스탠드형 및 벽걸이형 에어컨을 추가로 설치, 연결하여 가동할 수 없습니다.
- 시스템에어컨의 실내기 설치 위치는 타입별 · 세대별로 차이가 있을 수 있습니다.
- 시스템에어컨 선택 시 실내기 설치 위치는 거실, 침실, 다목적실로 한정되며, 주방에는 실내기가 설치되지 않습니다. 이를 사전에 충분히 인지하고 계약을 체결하여야 하며 이에 대한 이의를 제기할 수 없습니다.
- 시스템에어컨은 견본주택 설치품과 달리 냉방 전용제품이 설치되므로 난방운전이 불가하며, 운전 소음이 발생할 수 있습니다.

PRUGIO

용인 푸르지오 클루센트

전 세대 판상형 4Bay 84m²A·B·C 총 784세대

현장 : 경기도 용인시 처인구 역북동 811번지(신대지구 A1블록)

공급규모 : 아파트 지하 3층 ~ 지상 22 ~ 29층 6개동 총 784세대 및 부대복리시설

※ 본 안내문은 편집 및 인쇄 과정에서 오류가 있을 수 있으므로 계약 시 반드시 확인하시기 바랍니다.
※ 본 안내문의 이미지는 소비자의 이해를 돕기 위한 것으로 타입별로 유상옵션 적용항목 및 위치는 상이하며 실제 시공 시 차이가 있을 수 있습니다.
※ 건분주택에 시공된 제품의 제조사와 모델은 제품의 품질·품귀 또는 신제품 출시, 성능개선 등의 사유로 등급품질(타사제품 포함)이상으로 변경될 수 있습니다.



031-889-1211